

FEK - Friedrich-Ebert-Krankenhaus Neumünster GmbH

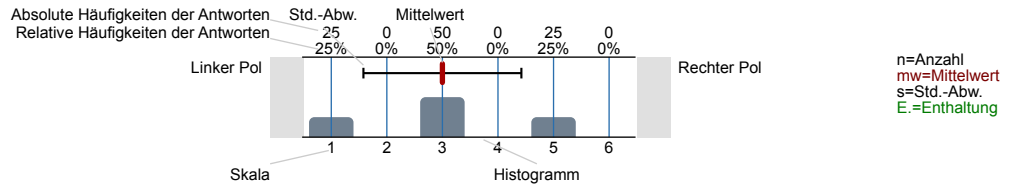
Auswertung Patientenbefragung HBZ stationär 2021
Erfasste Fragebögen = 38



Auswertungsteil der geschlossenen Fragen

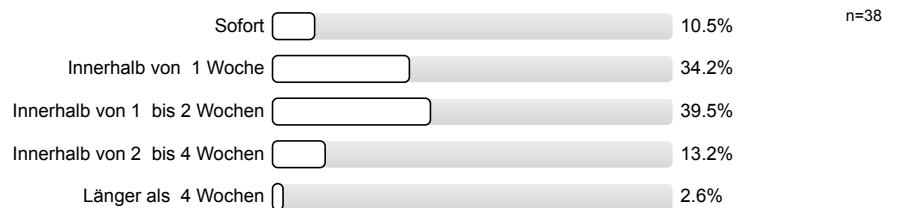
Legende

Frage**text**

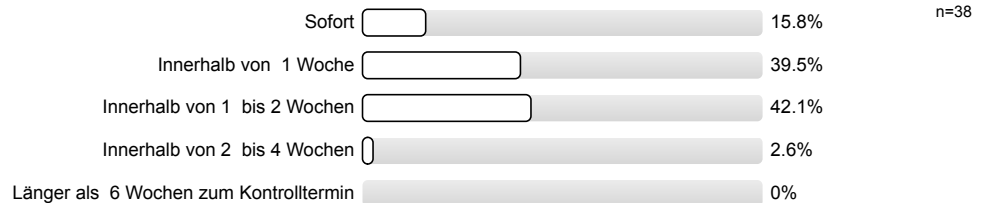


1. Terminvergabe und Termineinhaltung

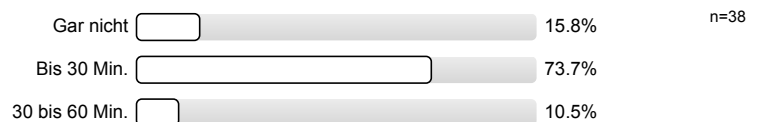
1.1) Wie weit im Voraus wurde Ihr stationärer Aufenthalt terminiert?



1.2) Wie weit im Voraus wurde Ihre ambulante Sprechstunde terminiert?



1.3) Wie lange mussten Sie ab dem vereinbarten Sprechstundentermin auf den/die behandelnde/n Arzt/Ärztin warten?

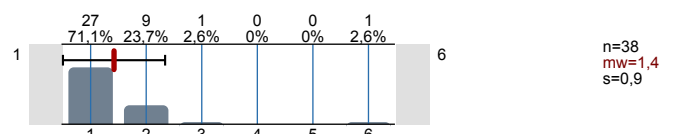


1.4) Empfanden Sie die Wartezeit als angemessen?

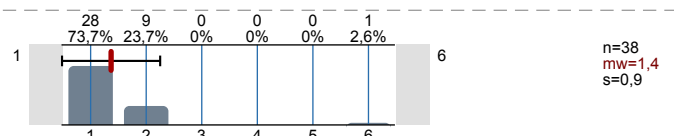


2. Ärztliche Betreuung

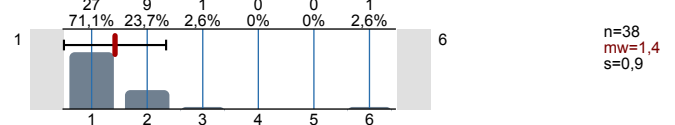
2.1) die Verständlichkeit der Informationen zu Ihrer Erkrankung



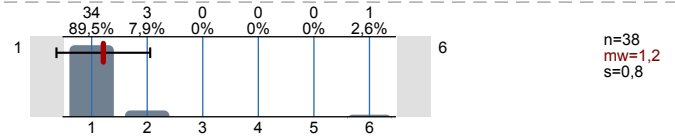
2.2) die Verständlichkeit der Aufklärung vor einer evtl. OP/Nachsorge



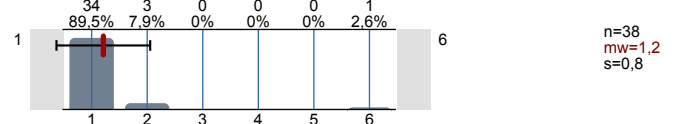
2.3) den Umgang mit Ihren Fragen zur Erkrankung/OP/
Nachsorge



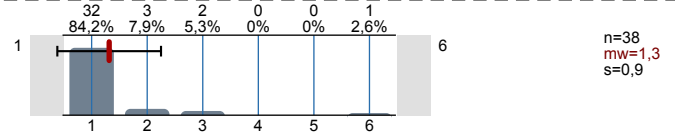
2.4) die Ihnen entgegengebrachte Freundlichkeit



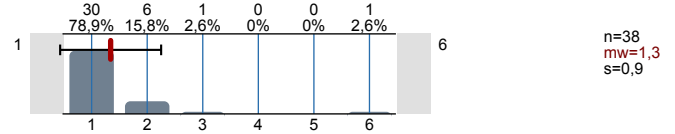
2.5) die Zeit, die sich der Arzt für Sie genommen hat



2.6) die Wahrung Ihrer Intimsphäre

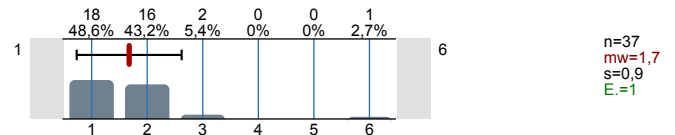


2.7) den Umgang mit Ihren Ängsten und Bedürfnissen

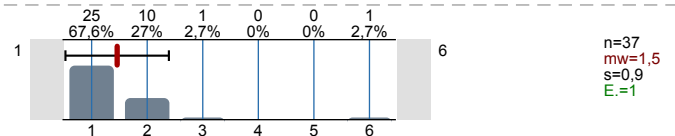


3. Pflegerische Betreuung

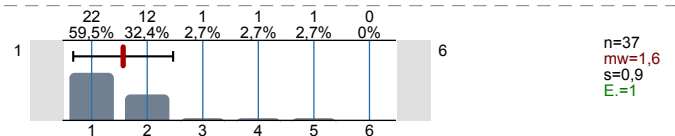
3.1) die Verständlichkeit der Informationen zur
pflegerischen Versorgung



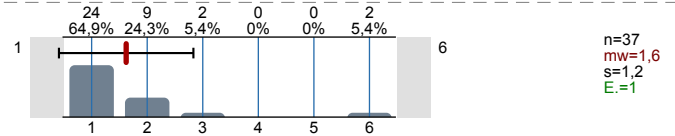
3.2) die Ihnen entgegengebrachte Freundlichkeit



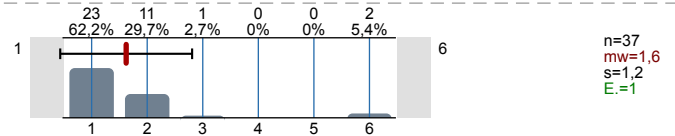
3.3) die Zeit, die sich das Pflegepersonal für Sie
genommen hat



3.4) die Wahrung Ihrer Intimsphäre

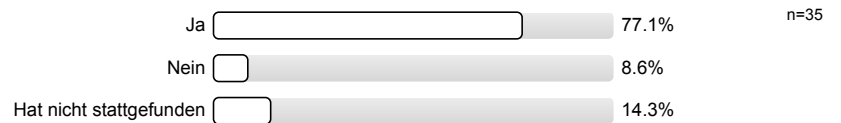


3.5) den Umgang mit Ihren Ängsten und Bedürfnissen

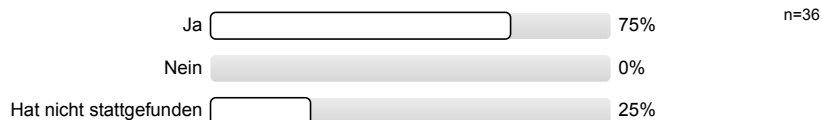


4. Unterstützende Betreuung

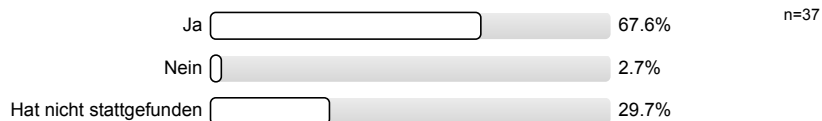
4.1) Waren Sie mit der krankengymnastischen Betreuung zufrieden?



4.2) Waren Sie mit der Betreuung durch die Breast Care Nurse/Pflegeexpertin zufrieden?

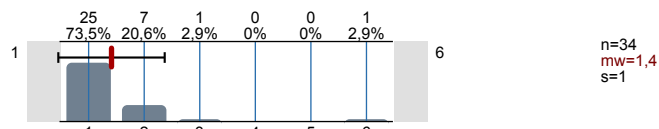


4.3) Waren Sie mit der Betreuung durch den Sozialen Dienst zufrieden?



5. Gesamteindruck

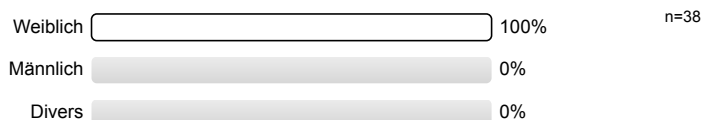
5.1) Wie zufrieden sind Sie mit der Behandlung?



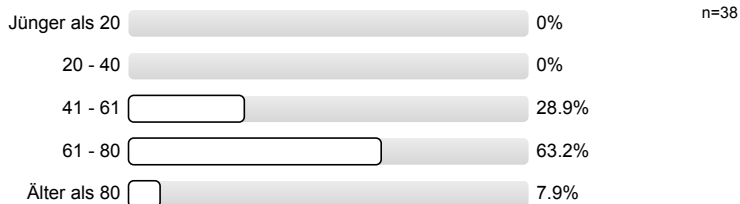
5.2) Würden Sie das holsteinische Brustzentrum weiterempfehlen?



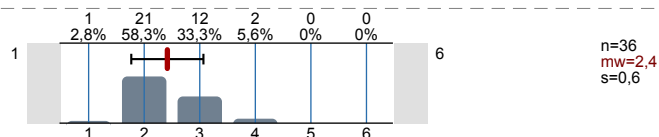
5.4) Ihr Geschlecht



5.5) Angabe Ihrer Altersgruppe



5.6) Wie geht es Ihnen zur Zeit gesundheitlich?



Profillinie

Zusammenstellung: Auswertung Patientenbefragung HBZ stationär 2021

Verwendete Werte in der Profillinie: Mittelwert

2. Ärztliche Betreuung

| | | | | | | | | | | | | |
|---|---|--|--|--|--|--|--|---|------|--------|--------|-------|
| 2.1) die Verständlichkeit der Informationen zu Ihrer Erkrankung | 1 | | | | | | | 6 | n=38 | mw=1,4 | md=1,0 | s=0,9 |
| 2.2) die Verständlichkeit der Aufklärung vor einer evtl. OP/Nachsorge | 1 | | | | | | | 6 | n=38 | mw=1,4 | md=1,0 | s=0,9 |
| 2.3) den Umgang mit Ihren Fragen zur Erkrankung/ OP/Nachsorge | 1 | | | | | | | 6 | n=38 | mw=1,4 | md=1,0 | s=0,9 |
| 2.4) die Ihnen entgegengebrachte Freundlichkeit | 1 | | | | | | | 6 | n=38 | mw=1,2 | md=1,0 | s=0,8 |
| 2.5) die Zeit, die sich der Arzt für Sie genommen hat | 1 | | | | | | | 6 | n=38 | mw=1,2 | md=1,0 | s=0,8 |
| 2.6) die Wahrung Ihrer Intimsphäre | 1 | | | | | | | 6 | n=38 | mw=1,3 | md=1,0 | s=0,9 |
| 2.7) den Umgang mit Ihren Ängsten und Bedürfnissen | 1 | | | | | | | 6 | n=38 | mw=1,3 | md=1,0 | s=0,9 |

3. Pflegerische Betreuung

| | | | | | | | | | | | | |
|--|---|--|--|--|--|--|--|---|------|--------|--------|-------|
| 3.1) die Verständlichkeit der Informationen zur pflegerischen Versorgung | 1 | | | | | | | 6 | n=37 | mw=1,7 | md=2,0 | s=0,9 |
| 3.2) die Ihnen entgegengebrachte Freundlichkeit | 1 | | | | | | | 6 | n=37 | mw=1,5 | md=1,0 | s=0,9 |
| 3.3) die Zeit, die sich das Pflegepersonal für Sie genommen hat | 1 | | | | | | | 6 | n=37 | mw=1,6 | md=1,0 | s=0,9 |
| 3.4) die Wahrung Ihrer Intimsphäre | 1 | | | | | | | 6 | n=37 | mw=1,6 | md=1,0 | s=1,2 |
| 3.5) den Umgang mit Ihren Ängsten und Bedürfnissen | 1 | | | | | | | 6 | n=37 | mw=1,6 | md=1,0 | s=1,2 |

5. Gesamteindruck

| | | | | | | | | | | | | |
|---|---|--|--|--|--|--|--|---|------|--------|--------|-------|
| 5.1) Wie zufrieden sind Sie mit der Behandlung? | 1 | | | | | | | 6 | n=34 | mw=1,4 | md=1,0 | s=1,0 |
| 5.6) Wie geht es Ihnen zur Zeit gesundheitlich? | 1 | | | | | | | 6 | n=36 | mw=2,4 | md=2,0 | s=0,6 |

Auswertungsteil der offenen Fragen

5. Gesamteindruck

5.3) Haben Sie noch Anmerkungen oder Verbesserungsvorschläge?

| | |
|---|---|
| Allgemein bei Untersuchungen: Dass ich etwas DARF → Sie dürfen sich ausziehen, Sie dürfen sich setzen. Als ich dann auch noch ein Armband/Hemdchen hatte, habe ich gedacht, ich bin im Kindergarten. Ggf. muss die Ansprache an die Patienten insgesamt mal angepasst werden. Es waren | Füllungsstände der Redon-Drainageflaschen könnten ggf. auch elektronisch abgelesen werden, wenn es schon Handys mit Messmöglichkeit gibt. Die Aufklärungsmöglichkeiten könnten optimiert werden. |
| Wartezeiten bei Untersuchungen zu lang | Sehr gute Betreuung! |
| Aufbaustruktur könnte verbessert werden. - Informationen über Abläufe auf der Station. - Ggf. schriftliche Informationen über techn. Möglichkeiten (WLAN Fernsehen ... Bedienung des Pflegebettes. Regelung der Getränke ...) nach OP: mündliche Informationen über Nachsorgemaßnahmen | Das Inventar z.B. Kissen zusätzlich bekommen ist nicht möglich. Sehr schade für eine eigentlich gute Abteilung. z.B. hat eine Abdeckung für eine Traillage sollte eigentlich |
| Ich habe keinerlei Klagen vorzubringen. Die Betreuung war einwandfrei | Aufklärung über Zuzahlung für Kochharz, z.B. Bism: könnte besser sein. Leider wurde nicht über die Kosten gesprochen, man ist sehr überrascht wenn man die 1. Rechnung |
| Ernährungsberatung sehr gut Informationsmappe, Heftje Krebshilfe sehr gut großes Gebäude, um sich draußer zu bewegen | Nicht zu schnell zur Behandlung fahren und um dann länger als 1 Stunde warten. Ein Gespräch mit Brätemitteln sollte stattfinden, nicht, das man sie nicht erhält, weil man gerade einen Termin hatte. Die Umkleen im Zimmer fehlen. |
| Mein besonderer Dank gilt hr. Dr. Kemona für Ihre einfühlsame und geduldige Art mit mir zu sprechen. Die herzliche und lustige Art von Fr. Schuster hat mir sehr gut getan | Ich musste mich zur OP auf dem Flur mit Kontrast zur Straße umziehen, die Privatphone war dort in keinem Fall gegeben. Diese Mangel sollte auf Station D 12 dringend abgestellt werden, da dies wohl keine Seltenheit ist! |
| Da ich zu den Patienten gehöre, bei denen sich ein Lymphödem gebildet hat (IX punktiert) wie ich gerne recht über K6-Lymphdrainage aufgeklärt worden | Dankeschön, Basi nicht, in Neumarkt gewesen zu sein, |